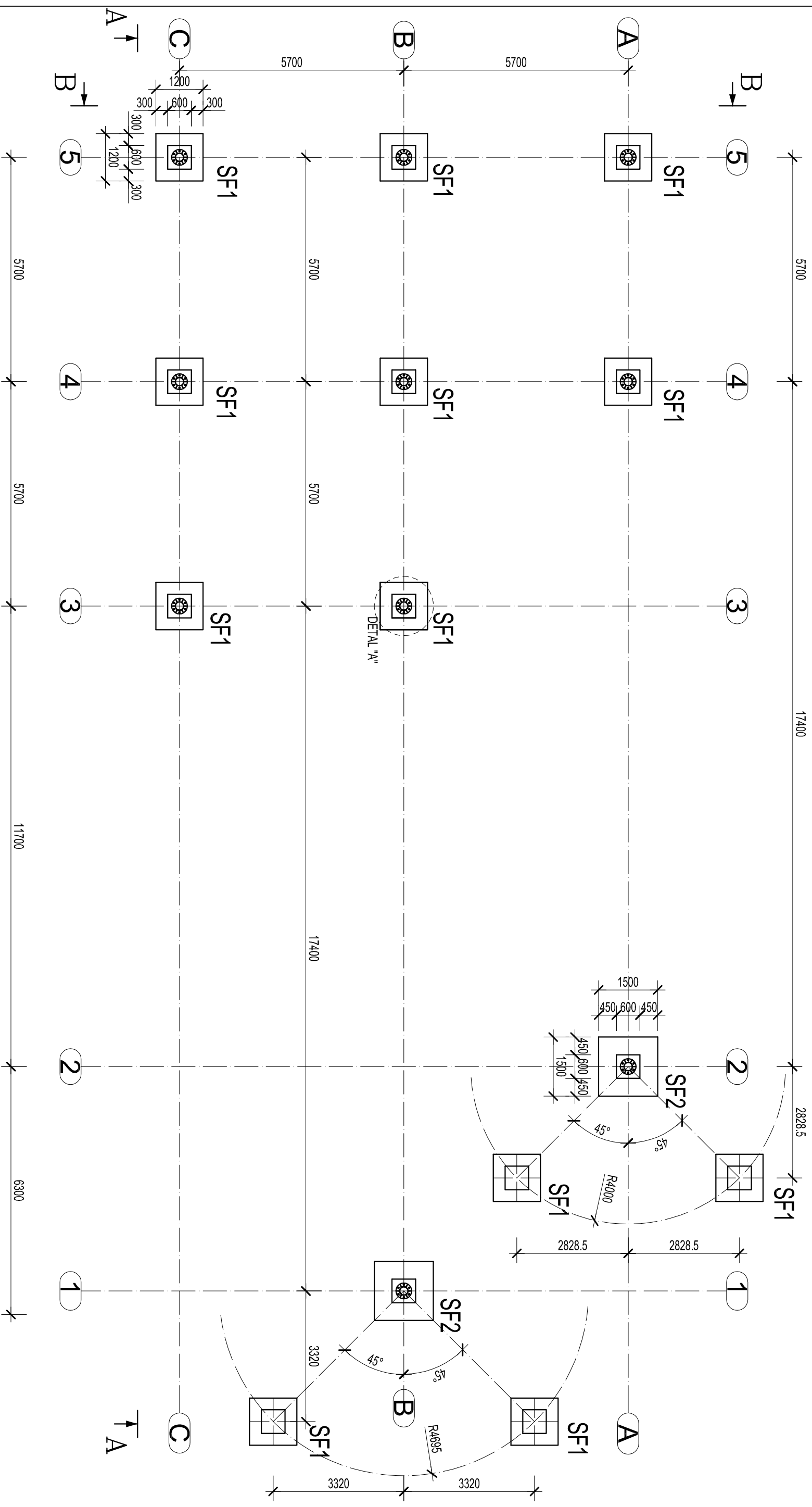


Rzut fundamentów 1:100



UWAGA:

- Część podziemną fundamentów zabezpieczyć dwiema warstwami masy asfaltowo-kauczukowej
- Stopy wykonać wg rysunków wykonawczych z betonu klasy C20/25
- Beton podkładowy C8/10 grubości 10cm

ARCHIDOM P. Frankiewicz, 63-700 Krośoszyn ul. Ceglarska 1a/6			
PARK LINOWY na terenie OSiR Żmigród Żmigród ul. Sportowa, dz. nr 6/5			data Luty 2017
RZUT FUNDAMENTÓW			1:100
mgr inż. Marcin Walter Upewniona budowlane do projektowania bez ograniczeń w specjalności konstrukcyjnej Nr ewid. MKP/Bd/0279/09			K1.